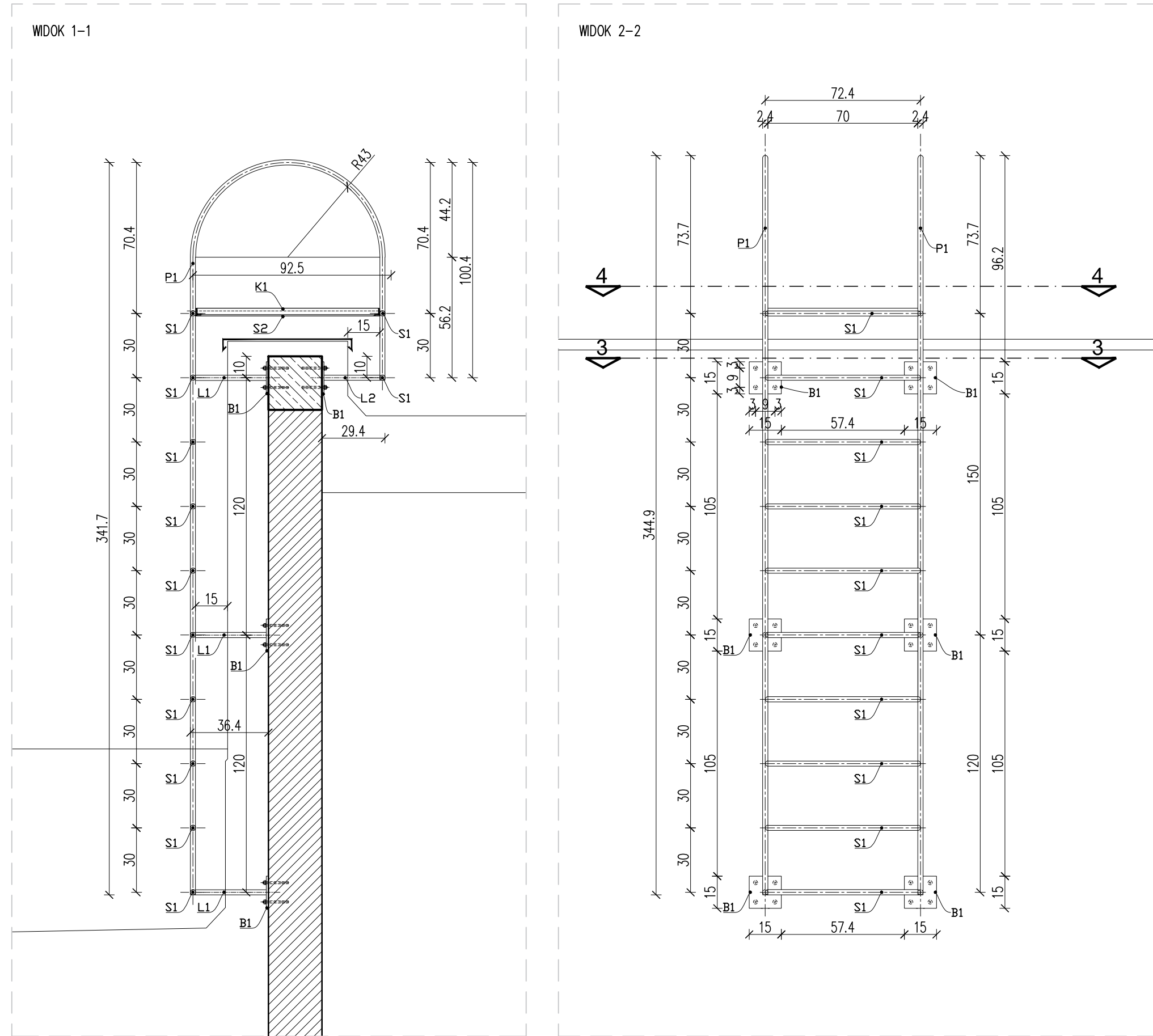
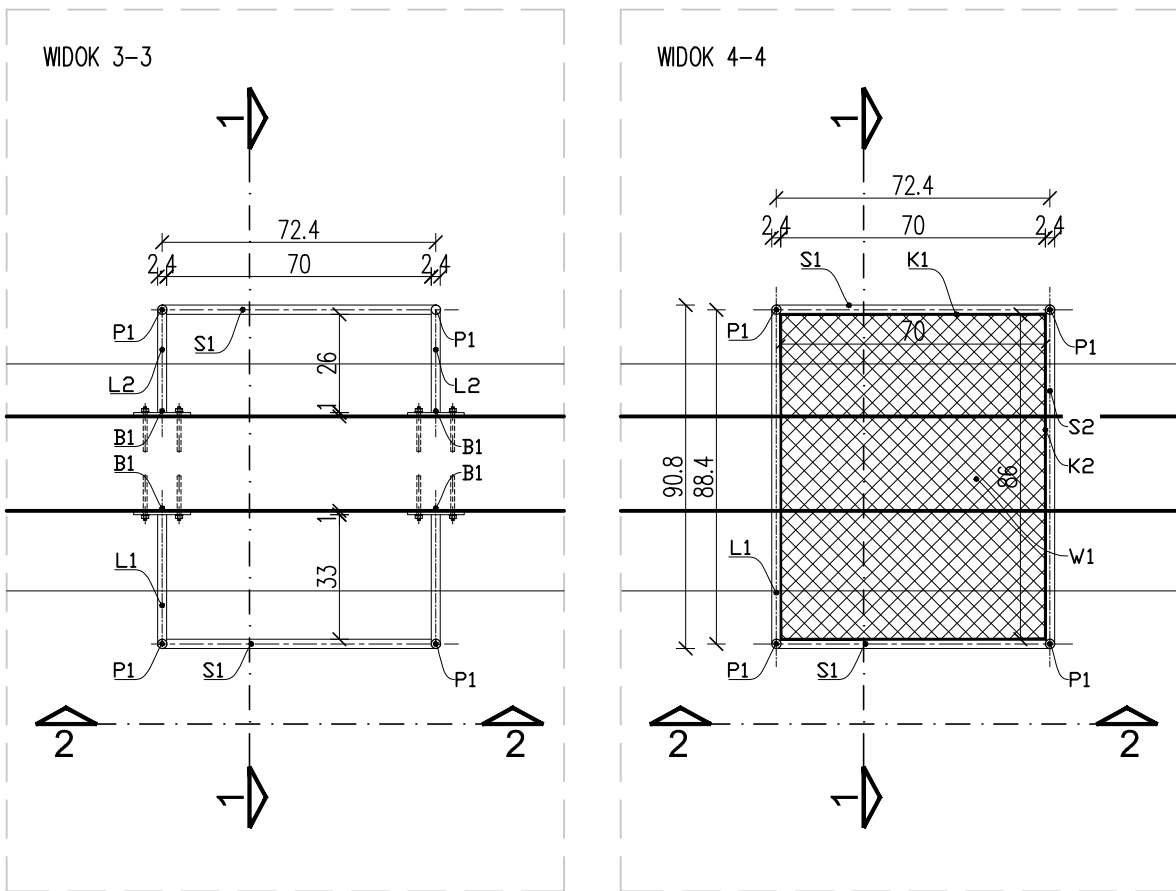


DRABINA 1 – PRZEJŚCIE NAD ATTYKĄ WYŻSZEJ CZĘŚCI BUDYNKU

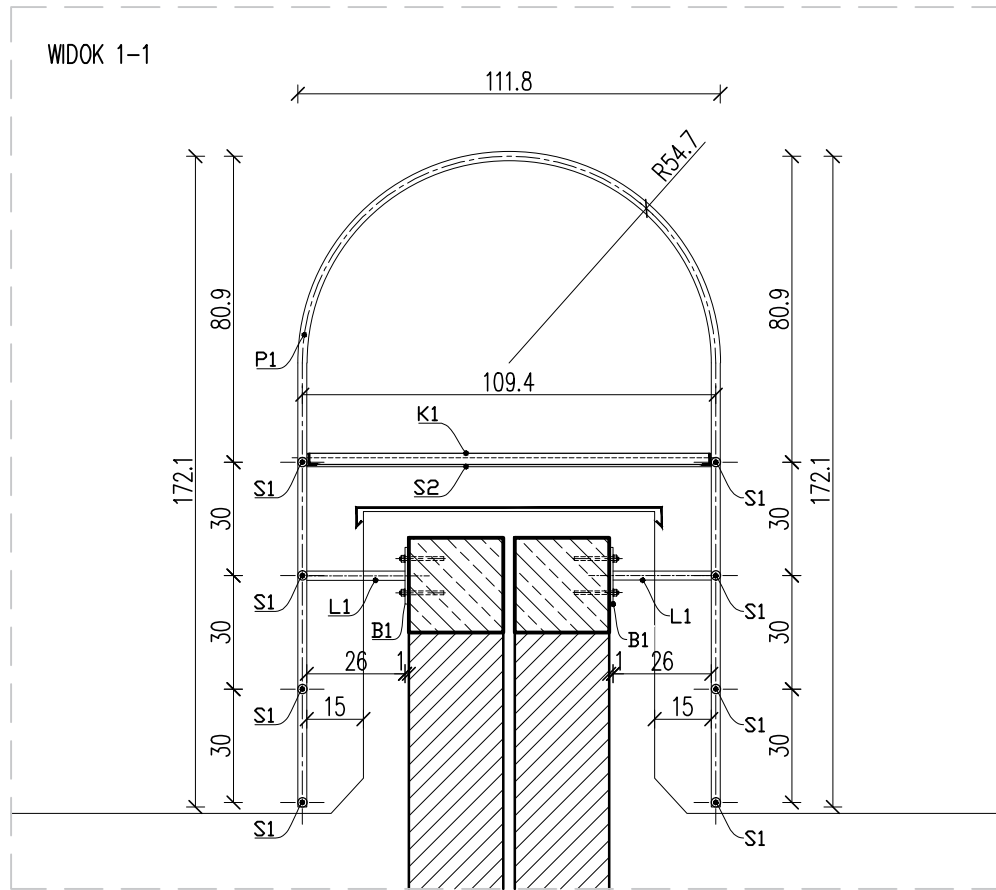


ZESTAWIENIE ELEMENTÓW DRABINY				
OZNACZENIE	NAZWA ELEMENTU	PRZEKRÓJ [mm]	DŁUGOŚĆ [mm]	IŁOŚĆ SZTUK
P1	PODŁUŻNICA-RURA STALOWA	∅ 24 x 4	4950	2
S1	STOPIEŃ-RURA STALOWA	∅ 24 x 4	724	12
S2	ŁĄCZNIK POMOSTU-RURA STALOWA	∅ 24 x 4	913	2
L1	ŁĄCZNIK ZE ŚCIANĄ-RURA STALOWA	∅ 24 x 4	370	6
L2	ŁĄCZNIK ZE ŚCIANĄ-RURA STALOWA	∅ 24 x 4	260	2
K1	RAMA PODŁOŻI POMOSTU KĄTOWNIK STALOWY	L 30 x 15 x 1	700	2
K2	RAMA PODŁOŻI POMOSTU KĄTOWNIK STALOWY	L 30 x 15 x 1	865	2
W1	WYPEŁNIENIE PODŁOŻI POMOSTU KRATA WEMA	880 x 700 x 30	---	1
B1	PODKŁADKA ŁĄCZNIKA-BŁACHA STALOWA	150 x 150 x 10	---	8
KT1	KOTWA MUROWA SZTYWNA	---	---	32

- UWAGA:
- DRABINA WYKONANA ZE STALI OCYNKOWANEJ, MALOWANEJ PROSZKOWO NA KOLOR ZBLIŻONY DO KOLORU ELEWACJI RAL 7035 / RAL 7047 / RAL 9002
  - WSZYSTKIE ELEMENTY SPAWANE W JEDNEJ PŁASZCZYZNIE
  - ELEMENTY SPAWAĆ SPOINAMI OKÓLNYMI PACHWINOWYMI GR. 3.0 mm

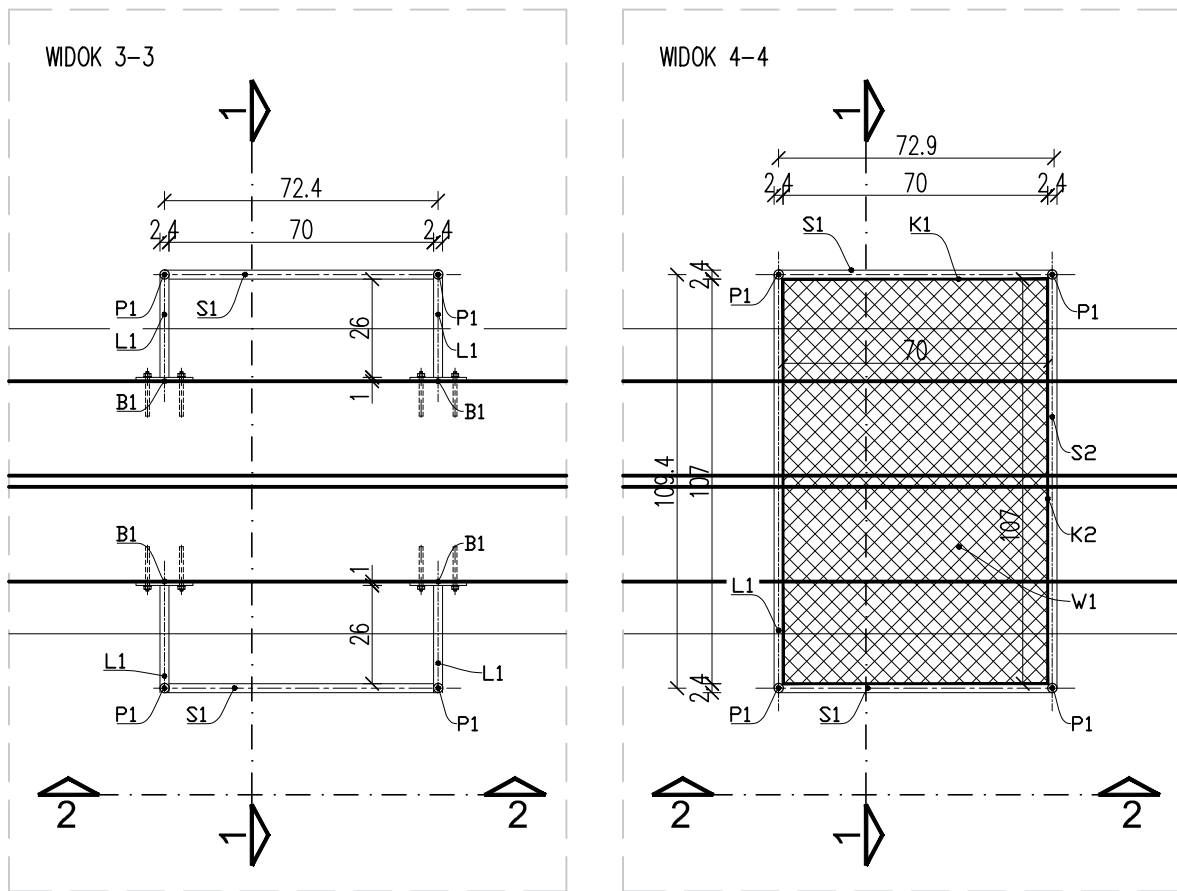
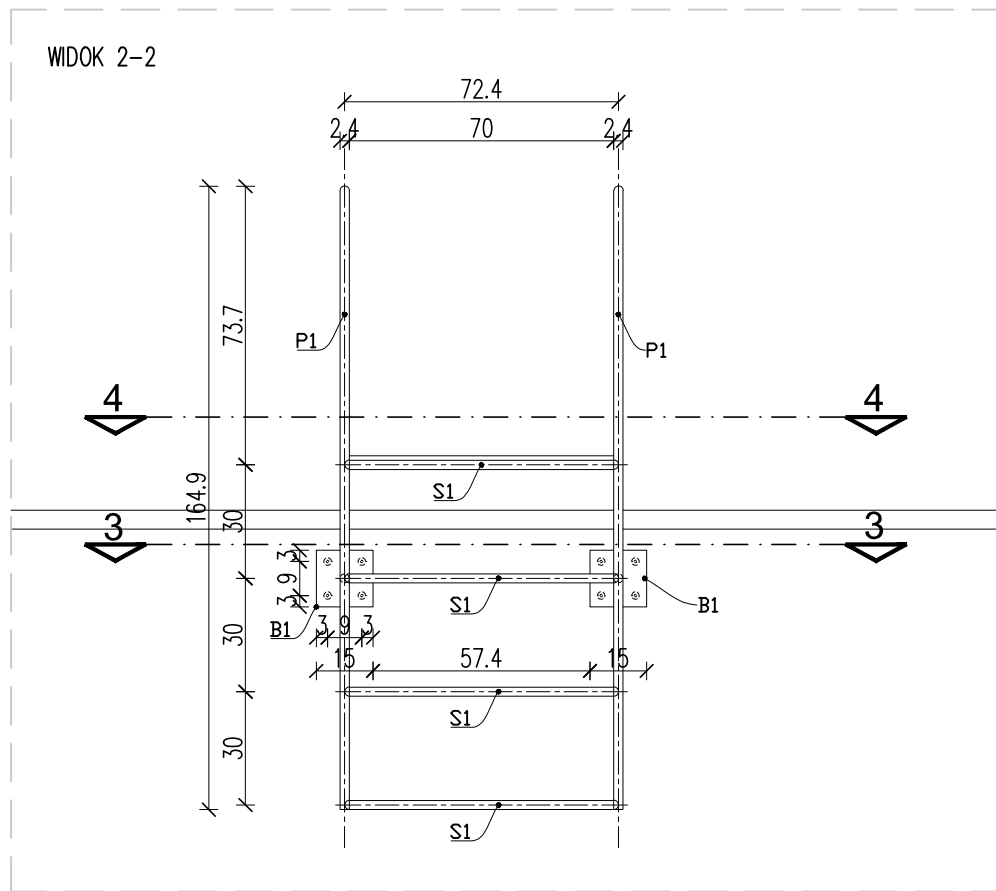


DRABINA 2 – PRZEJŚCIE NAD ATTYKĄ Z DYLATACJĄ



ZESTAWIENIE ELEMENTÓW DRABINY				
OZNACZENIE	NAZWA ELEMENTU	PRZEKRÓJ [mm]	DŁUGOŚĆ [mm]	IŁOŚĆ SZTUK
P1	PODŁUŻNICA-RURA STALOWA	∅ 24 x 4	4060	2
S1	STOPIEŃ-RURA STALOWA	∅ 24 x 4	724	8
S2	ŁĄCZNIK POMOSTU-RURA STALOWA	∅ 24 x 4	1070	2
L1	ŁĄCZNIK ZE ŚCIANĄ-RURA STALOWA	∅ 24 x 4	260	4
K1	RAMA PODŁOŻI POMOSTU KĄTOWNIK STALOWY	L 30 x 15 x 1	700	2
K2	RAMA PODŁOŻI POMOSTU KĄTOWNIK STALOWY	L 30 x 15 x 1	1070	2
W1	WYPEŁNIENIE PODŁOŻI POMOSTU KRATA WEMA	1070 x 700 x 30	---	1
B1	PODKŁADKA ŁĄCZNIKA-BŁACHA STALOWA	150 x 150 x 10	---	4
KT1	KOTWA MUROWA SZTYWNA	---	---	16

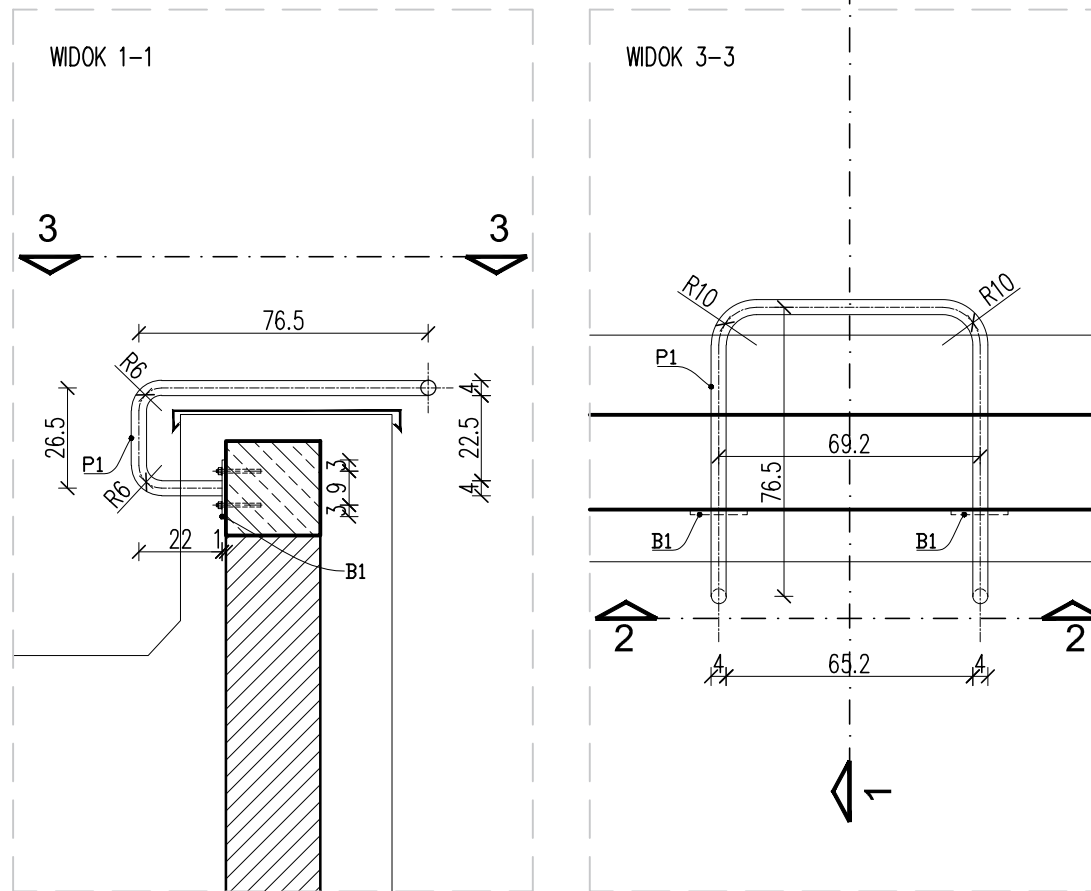
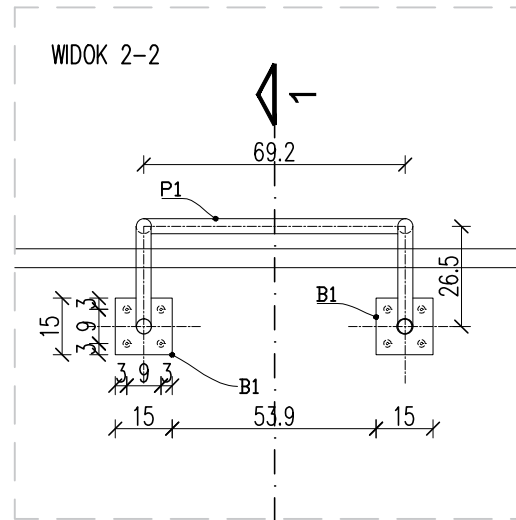
- UWAGA:
- DRABINA WYKONANA ZE STALI OCYNKOWANEJ, MALOWANEJ PROSZKOWO NA KOLOR ZBLIŻONY DO KOLORU ELEWACJI RAL 7035 / RAL 7047 / RAL 9002
  - WSZYSTKIE ELEMENTY SPAWANE W JEDNEJ PŁASZCZYZNIE
  - ELEMENTY SPAWAĆ SPOINAMI OKÓLNYMI PACHWINOWYMI GR. 3.0 mm



UCHWYT / DYSTANS DO OPARCIA DRABINY

ZESTAWIENIE ELEMENTÓW DRABINY			
OZNACZENIE	NAZWA ELEMENTU	PRZEKRÓJ [mm]	DŁUGOŚĆ [mm]
P1	PODŁUŻNICA-RURA STALOWA	∅ 40 x 4	3100
B1	PODKŁADKA ŁĄCZNIKA-BŁACHA STALOWA	150 x 150 x 10	---
KT1	KOTWA MUROWA SZTYWNA	---	---

- UWAGA:
- DRABINA WYKONANA ZE STALI OCYNKOWANEJ, MALOWANEJ PROSZKOWO NA KOLOR ZBLIŻONY DO KOLORU ELEWACJI RAL 7035 / RAL 7047 / RAL 9002
  - WSZYSTKIE ELEMENTY SPAWANE W JEDNEJ PŁASZCZYZNIE
  - ELEMENTY SPAWAĆ SPOINAMI OKÓLNYMI PACHWINOWYMI GR. 3.0 mm



- UWAGI OGÓLNE:
- PROJEKT JEST OBJEKT OCHRONY PRAWA AUTORSKIEGO I WSZYSTKIE INFORMACJE W NIM ZAWARTE STANOWIĄ WŁASNOŚĆ AUTORÓW OPRACOWANIA /DZ.U.94.24.83 Z DNIA 4.02.94 R./PROJEKT NIE MOŻE BYĆ UŻYWANY, KOPIOWANY I REPRODUKOWANY W CZĘŚCI LUB CAŁOŚCI BEZ PISEMNEJ ZGODY JEGO AUTORÓW.
  - NINIEJSZE OPRACOWANIE STANOWI INTEGRALNĄ CZĘŚĆ DOKUMENTACJI PROJEKTOWEJ ZAWIERAJĄCEJ: PROJEKT BUDOWLANY / PROJEKT ARCHITEKTONICZNO-BUDOWLANY I CZĘŚĆ OPISOWĄ / PROJEKT WYKONAWCZY / PROJEKT ARCHITEKTONICZNO-BUDOWLANY I CZĘŚĆ OPISOWĄ / SPECYFIKACJE TECHNICZNE WYKONANIA I ODBIORU ROBÓT.
  - DOKUMENTACJA BRANŻY ARCHITEKTONICZNEJ STANOWI NADRZĘDNĄ CZĘŚĆ DOKUMENTACJI PROJEKTOWEJ.
  - WSZELKIE EWENTUALNE NIEZGODNOŚCI POMIĘDZY POSZCZEGÓLNYMI OPRACOWANIAM I DOKUMENTACJĄ PROJEKTOWĄ WYKONANĄ JEST ZOBOWIĄZANY DO WYKONANIA WSZELKICH PRAC ZGODNIE ZE SZTUKĄ BUDOWLANĄ, OBOWIĄZUJĄCYMI PRZEPISAMI I NORMAMI ORAZ PRZY ZACHOWANIU PRZEPISÓW BHP.
  - ZASTOSOWANE ROZWIĄZANIA MATERIAŁOWE I TECHNOLOGICZNE POWINNY POSIADAĆ AKTUALNE ATESTY I CERTYFIKATY POZWALAJĄCE NA ICH STOSOWANIE.
  - WSZELKIE ZMIENIENIE SYSTEMOWE ROZWIĄZANIA MATERIAŁOWE ORAZ TECHNOLOGICZNE, WZGLĘDEM PRZETWIERCZA W PROJEKcie ORAZ POWINNY ZOSTAĆ PRZEDSTAWIONE DO AKCEPTACJI GŁÓWNEJ PROJEKTANTOWI.
  - WSZYSTKIE WYMIARY POWINNY ZOSTAĆ SPRAWDZONE PRZEZ WYKONAWCĘ NA BUDOWIE, A EWENTUALNE NIEZGODNOŚCI NIEWŁOŚCZNIE ZGŁOSZONE DO BIURA PROJEKTOWEGO, BĘDĄCEGO AUTOREM NINIEJSZEGO OPRACOWANIA.
  - PRZED PRZYSTĄPIENIEM DO ROBÓT WYKONAWCA POWINIEN PRZEDSTAWIĆ PRÓBKĘ MATERIAŁÓW WYKONCZENIOWYCH, W TYM KOLORYSTYKĘ, DO AKCEPTACJI GŁÓWNEJ PROJEKTANTOWI, ZGODNIE Z ZAPISAMI NINIEJSZEGO OPRACOWANIA.
  - DO AKCEPTACJI PROJEKTANTA NALEŻY PRZEDSTAWIĆ PRÓBKĘ MATERIAŁÓW W FORMACIE 20x20CM

OBIEKT / ZAKRES OPRACOWANIA

BUDOWA CENTRUM INTEGRACJI SPOŁECZNEJ PRZY UL. BOLESŁAWA PRUSA W POLICZNIE WRAZ Z ZAGOSPODAROWANIEM TERENU I INFRASTRUKTURĄ TECHNICZNĄ.

ADRES

ul. Bolesława Prusa  
Policzna

INWESTOR

GMINA POLICZNA  
ul. Bolesława Prusa 11, 26-720 Policzna

ARCHITEKTURA

isba GRUPA PROJEKTOWA sp. z o.o.  
ul. Mosiężna 27 lok. 8, 53-441 Wrocław  
t.: +48 71 348 27 67 f.: +48 71 348 21 23  
www.isba.com.pl biuro@isba.com.pl

ARCHITEKTURA

arch. JOANNA STYRYLSKA  
UPRAWNIENIA BUDOWLANE DO PROJEKTOWANIA W SPEC. ARCHITEKTONICZNEJ BEZ OGRANICZEŃ

SPRAWDZAJĄCY

arch. TOMASZ BONIECKI  
UPRAWNIENIA BUDOWLANE DO PROJEKTOWANIA W SPEC. ARCHITEKTONICZNEJ BEZ OGRANICZEŃ

OPRACOWAŁ

arch. PATRYCJA JĘDRA

NR PROJEKTU

411

NR DZIAŁEK

dz. nr 226/1, 226/2, 227/1, 227/2, 227/3, 228/1, 228/2; AM-5; obręb: 0016 Policzna

INWESTOR

GMINA POLICZNA  
ul. Bolesława Prusa 11, 26-720 Policzna

ARCHITEKTURA

isba GRUPA PROJEKTOWA

ARCHITEKTURA

arch. JOANNA STYRYLSKA  
UPRAWNIENIA BUDOWLANE DO PROJEKTOWANIA W SPEC. ARCHITEKTONICZNEJ BEZ OGRANICZEŃ

SPRAWDZAJĄCY

arch. TOMASZ BONIECKI  
UPRAWNIENIA BUDOWLANE DO PROJEKTOWANIA W SPEC. ARCHITEKTONICZNEJ BEZ OGRANICZEŃ

OPRACOWAŁ

arch. PATRYCJA JĘDRA

186/00/DUW

02/00/DUW

RYSunEK

DETAL DRABINY

DATA

02.2022

BRANŻA

STADIUM

SCALA

1:20

NR RYSUNKU

411/PW/A0606A

NR PROJEKTU

STADIUM

BRANŻA

RYS.

NR RYS.

REWIZJA